



Guider Orienter Influencer

la recherche
sur les jeunes en difficulté
et leur famille

Séminaire

axé sur l'application
des connaissances et sur
l'identification des priorités
de recherche

9 février 2011

Hôtel Sheraton Laval

8 h 45 à 16 h 30



Nos connaissances au service des enfants et de leur famille



**Guider
Orienter
Influencer**

LE SÉMINAIRE

Ce séminaire amènera les cliniciens, gestionnaires et chercheurs provenant des centres jeunesse, des centres de santé et de services sociaux, des agences de la santé et des services sociaux, du ministère de la Santé et des Services sociaux et des universités à participer au développement du Réseau universitaire intégré jeunesse (RUIJ). Les participants identifieront des activités ou des stratégies qui favoriseront l'intégration des connaissances à la pratique et l'utilisation des résultats de recherche dans les organisations et préciseront les priorités de recherche pour les prochaines années, afin que le RUIJ détermine ses orientations et actions en ces domaines.

LE RUIJ

Le **RUIJ** est issu de la volonté commune du Centre jeunesse de Québec – Institut universitaire et du Centre jeunesse de Montréal – Institut universitaire qui souhaitent favoriser l'interconnexion et la coopération des personnes intervenant auprès des jeunes et leur famille. L'objectif du **RUIJ** est de partager des connaissances sur les jeunes en difficulté et de développer une culture axée sur l'amélioration continue de la qualité de la pratique et l'innovation. Le **RUIJ** ne dispense pas de service direct à la population, mais offre du soutien aux établissements et aux organisations qui rendent de tels services.

Ce séminaire est GRATUIT

Le RUIJ assume les coûts de l'événement. Seuls les frais de transport et d'hébergement seront assumés par les participants.

Date limite pour s'inscrire :

► **28 janvier 2011**

Cliquez sur ce lien pour vous inscrire en ligne.

Veillez réserver votre chambre d'hôtel. N'oubliez pas de spécifier le nom de l'événement lors de la réservation pour obtenir un tarif préférentiel.

IMPORTANT

Hôtel Sheraton Laval

2440, autoroute des Laurentides
Laval (Québec) H7T 1X5
Tél. : 450 687-2440 ou 1 800 325-3535

Pour information

RUIJ
Tél. : 1 888 993-3020



ANIMATRICE



Journaliste indépendante, **Ariane Émond** est animatrice, intervieweuse et conférencière. Elle est co-fondatrice du magazine féministe d'actualité « La Vie en rose ». Elle a collaboré à de nombreux médias québécois depuis 30 ans. Madame Émond a aussi contribué à une quinzaine de documentaires québécois et remporté plusieurs prix pour son travail en journalisme ou en cinéma.

Son intérêt pour les questions sociales et culturelles va au-delà de son engagement professionnel. Elle anime régulièrement des débats publics sur des enjeux de société.

Madame Émond est marraine de « 60 millions de filles », une jeune fondation publique qui soutient des projets structurants pour aider les filles à avoir accès à l'éducation dans les pays en développement.

8 h

ACCUEIL DES PARTICIPANTS

8 h 45

PLACE AUX JEUNES

9 h 15

MOT DE BIENVENUE

Jean-Marc Potvin

Directeur général du Centre jeunesse de Montréal – Institut universitaire

Jacques Laforest

Directeur général du Centre jeunesse de Québec – Institut universitaire

9 h 30

CONFÉRENCE D'OUVERTURE

Les deux chercheurs présenteront leur vision de l'évolution de la recherche sociale au Québec auprès des jeunes en difficulté et leur famille au cours des trente dernières années. Ils dégageront ainsi un certain nombre de constats au regard des thèmes de recherche abordés et sur la façon de faire la recherche. Par la suite, ils présenteront leur point de vue respectif quant aux perspectives du développement de cette recherche au cours des prochaines années.

Conférenciers :

Claire Chamberland

Professeure titulaire à l'École de service social de l'Université de Montréal, titulaire de la Chaire de recherche senior du Canada sur la victimisation des enfants

Richard Cloutier

Professeur retraité de l'École de psychologie de l'Université Laval

10 h 45

ATELIER 1

Peut-on ensemble, intervenants, gestionnaires et chercheurs prioriser cinq objets de recherche qui contribueraient à une amélioration significative des services aux jeunes et à leur famille dans les prochaines années?

Animatrices :

Sylvie Drapeau

Directrice scientifique au CQJ-IU, professeure titulaire à l'École de psychologie de l'Université Laval

Sylvie Normandeau

Directrice scientifique au CQJ-IU, professeure titulaire à l'École de psychoéducation de l'Université de Montréal

12 h

DÎNER

13 h 30

ATELIER 2

Les organisations doivent-elles se donner des stratégies et des conditions qui permettent selon vous une utilisation optimale des connaissances développées? Si oui, lesquelles? Identifier celles qui ont fonctionné et celles qui n'ont pas fonctionné?

Animatrices :

Sylvie Constantineau

Directrice des services professionnels et des affaires universitaires au CQJ-IU

Sylvie Nadeau

Directrice du développement de la pratique professionnelle et des affaires universitaires au CQJ-IU

Spyridoula Xénocostas

Directrice du Centre de recherche et de formation au CSSS-CAU de la Montagne

15 h

MOT DE LA MINISTRE

Une invitation a été lancée à la ministre déléguée aux Services sociaux, madame Dominique Vien.

15 h 15

TABLE RONDE

Une table ronde réunissant trois chercheurs et deux gestionnaires s'intéresse aux défis ainsi qu'aux modèles et stratégies qui facilitent le transfert des connaissances au niveau des intervenants et des organisations.

Participants :

François Chagnon

Professeur au département de psychologie à l'UQAM, titulaire de la Chaire d'étude sur l'application des connaissances dans le domaine des jeunes et des familles en difficulté

Denis Bouchard

Directeur général adjoint des affaires universitaires et cliniques du CSSS de la Vieille-Capitale, centre affilié universitaire

Claude Laurendeau

Directrice des services professionnels des Centres de la jeunesse et de la famille Batshaw

Tonino Esposito

Doctorant à l'École de service social de l'Université McGill, impliqué dans le projet Evidence Based Management sur les indicateurs

Delphine Collin-Vézina

Psychologue de formation, professeure adjointe à l'École de service social de l'Université McGill, titulaire de la Chaire du Canada sur la protection de l'enfance

16 h 00

SOMMAIRE DE LA JOURNÉE

Pierre Charest et Marie-Reine Patry

Chargés de projet du RUIJ

16 h 15

REMERCIEMENTS

Jean-Marc Potvin

Directeur général du CQJ-IU

Jacques Laforest

Directeur général du CQJ-IU

Guider
Orienter
Influencer

CONFÉRENCIERS

RICHARD CLOUTIER



Richard Cloutier a été au cours des trente dernières années, un acteur et un témoin de premier plan de l'évolution de la recherche au sujet des jeunes en difficulté et de leur famille. Il a été professeur à l'École de psychologie de l'Université Laval de 1974 à 2007. À titre de chercheur, il a été associé au Centre de recherche sur l'adaptation des jeunes et des familles à risque et il a été le premier directeur scientifique au Centre jeunesse de Québec – Institut universitaire.

Spécialisé dans le domaine de la psychologie de l'enfant et de l'adolescent, ses contributions s'inscrivent constamment dans l'univers de l'adaptation de l'enfant dans son milieu. Il a également œuvré activement au développement d'une alliance pratique-recherche au cours de sa carrière.

Pédagogue, chercheur et auteur, il a contribué directement et à plusieurs reprises à l'élaboration de politiques sociales pour les jeunes et les familles à risque.

Richard Cloutier a accepté de partager avec nous sa perception de l'évolution de la recherche sociale au niveau de cette clientèle vulnérable et de proposer quelques perspectives de ce que pourrait en être l'avenir.

CLAIRE CHAMBERLAND



Claire Chamberland est professeure titulaire à l'École de service social de l'Université de Montréal depuis plusieurs années. Elle est également titulaire de la Chaire de recherche senior sur la victimisation des enfants, codirectrice du Centre d'excellence pour la protection et le bien-être des enfants et directrice du groupe de recherche et d'action sur la victimisation des enfants (GRAVE). Madame Chamberland a également été la première directrice générale de l'Institut de recherche pour le développement social des jeunes (IRDS) du Centre jeunesse de Montréal – Institut universitaire.

Les intérêts de recherche de cette professeure-chercheuse et auteure sont la violence familiale, les approches intersectorielles et collaboratives. Madame Chamberland est une chercheuse engagée au regard de l'enfance en difficulté et de son développement.

Au cours de ces années, elle s'est également beaucoup intéressée à la synergie pratique-recherche comme approche pour développer les connaissances et les pratiques et en favoriser l'utilisation dans les organisations.

Témoin de premier plan de l'évolution du développement des connaissances et des pratiques auprès des jeunes en difficulté et de leur famille au Québec, elle a accepté de nous faire part de sa vision de cette évolution et de ce que, selon elle, l'avenir pourrait nous réserver.

FRANÇOIS CHAGNON



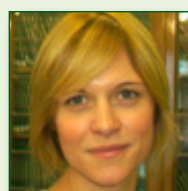
François Chagnon est professeur au département de psychologie de l'Université du Québec à Montréal. Il est membre associé au Centre de recherche et d'intervention sur le suicide et l'euthanasie (CRISE). Il est également titulaire de la Chaire de recherche sur l'application des connaissances dans le domaine des jeunes et familles en difficulté.

Ses intérêts de recherche sont la problématique du suicide chez les jeunes en difficulté, l'évaluation de programme, les pratiques collaboratives et le transfert des connaissances.

La chaire qu'il dirige s'inscrit dans ce dernier champ d'intérêt. L'objectif de cette chaire vise à mieux comprendre les facteurs favorisant l'utilisation des connaissances scientifiques par les intervenants sociaux qui agissent auprès des jeunes.

François Chagnon nous entretiendra des résultats de ses récents travaux sur le transfert des connaissances dans la pratique et partagera ses réflexions sur cet important défi auquel font face nos organisations en vue de l'amélioration continue de la qualité des services dispensés aux jeunes en difficulté et à leur famille.

DELPHINE COLLIN-VÉZINA



Delphine Collin-Vézina est psychologue de formation. Elle est professeure adjointe à l'École de service social de l'Université McGill. Elle est titulaire de la Chaire canadienne sur la protection et le bien-être de l'enfant et membre du Centre de recherche sur l'enfance et la famille de l'Université McGill.

Ses intérêts de recherche sont centrés sur le bien-être et les mauvais traitements envers les enfants, notamment en matière d'abus sexuels. Ses travaux portent sur le développement d'indicateurs pour la détection précoce de ces jeunes, d'interventions préventives et thérapeutiques efficaces auprès de ces enfants traumatisés. La résilience chez ces enfants et leur famille fait également partie de ses objets d'étude.

Madame Collin-Vézina est l'auteure de nombreuses publications, seule ou en collaboration, sur ces sujets fort importants dans le développement des connaissances et des pratiques auprès de cette clientèle vulnérable.